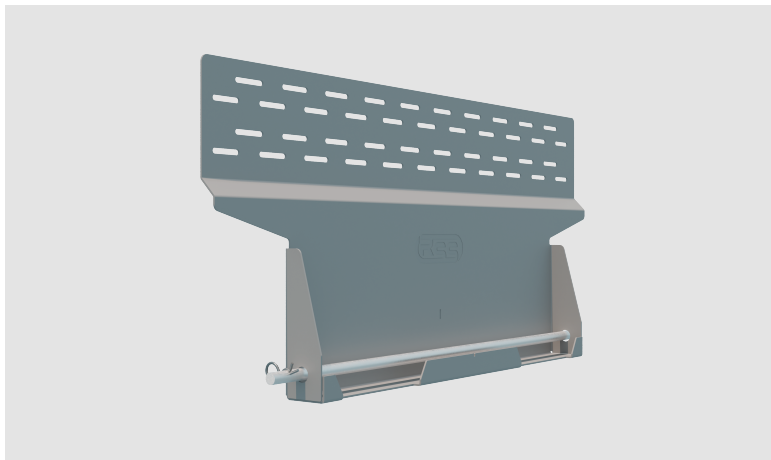


# RSS FUßPLATTE

Wird angewendet, wenn keine Rinne vorhanden oder nicht stark genug ist.



## ANWENDUNG

Die Fußplatte wird benötigt, wenn die Dachrinne aus Kunststoff besteht oder nicht stark genug ist, um das Gewicht des RSS-Schrägdachsystems zu tragen. Auch auf Dächern ohne Dachrinne kann das System dank dieser Fußplatte sicher befestigt werden. Bevor Sie die RSS-Fußplatte anbringen, lesen Sie bitte das Handbuch für das RSS-Steildach.

Artikel Nummer: 105

Größe: 110 x 50 x 10 cm

Gewicht: 6,0 kg

**ON A MISSION  
FOR YOUR SAFETY**