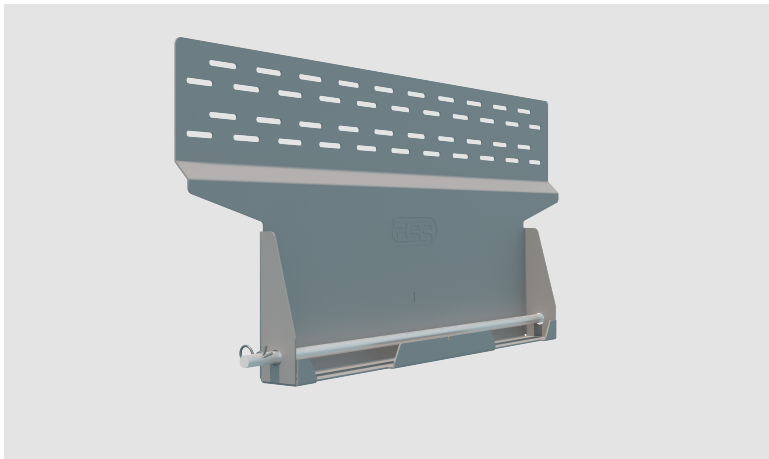


RSS VOETPLAAT

Wordt toegepast wanneer de dakgoot van kunststof is of niet sterk genoeg.



TOEPASSING

De voetplaat moet worden gebruikt wanneer de dakgoot niet sterk genoeg is om het gewicht van het RSS Hellend Dak Systeem te dragen en indien de dakgoot van kunststof of vergelijkbaar materiaal gemaakt is. Zelfs daken zonder dakgoot kunnen voorzien worden van het RSS systeem dankzij het gebruik van de RSS Voetplaat. Zie de RSS Hellend Dak handleiding voor toepassing en montage.

Artikelnummer: 105

Grootte: 110 x 50 x 10 cm

Gewicht: 6,0 kg

**ON A MISSION
FOR YOUR SAFETY**